

3LDK  
+ テラス

STYLE-FIT  
鈴鹿三日市

B号地

月々支払 **63,313**円

全額お借り入れ  
三十三銀行40年返済例  
変動金利0.7%  
自己資金ボーナス時0円

土地+建物  
+諸費用

限定特別価格  
**2,650**万円(税込)

※外部工事は別途です。

敷地面積

177.07㎡(53.56坪)

建物面積

81.98㎡(24.79坪)

1F床面積40.99㎡(12.39坪)  
2F床面積40.99㎡(12.39坪)

POINT 01 広々としたテラスのお庭

お子様やペットが自由に快適に走り回り、遊ぶことができます。大きな窓からは暖かい太陽の光もお家全体に差し込みます。

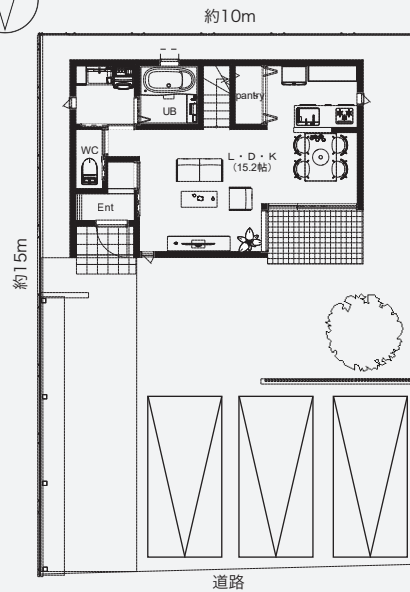
POINT 02 家事のしやすい対面キッチン

家族の顔を見ながらワイワイ料理が出来ます。お子様の目の届く範囲にずっといながら作業もできます！

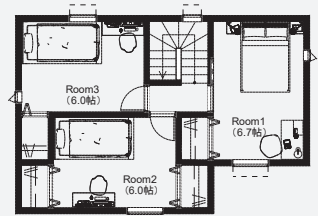
POINT 03 3台の駐車スペース

効率良く駐車スペースの確保ができます。お友達が来ても、将来的に車の数が増えても安心してとめられます。

\*木造2階建て 3LDK PLAN\*



2F



LOCATION -ロケーション-



近鉄鈴鹿線  
「三日市」駅  
徒歩約 **12**分

快適に過ごせる街、三日市

交通の便利さ

鈴鹿中央通りまで車で1分の距離なので鈴鹿市内のどこにでも行きやすい立地！日用品の買い物をするイオンモール鈴鹿までも車で6分！！ほとんど直進でたどり着けるのでとても行きやすい！！

買い物

マックスバリュまでは車で3分の近さですぐに買い物に行ける！しかも24時間営業だからいつでも大丈夫！

土地の詳しい  
情報は **コチラ**



周辺施設

西条保育園	徒歩約 10分(約 750m)
鈴鹿市立清和小学校	徒歩約 6分(約 450m)
鈴鹿市立創徳中学校	徒歩約 15分(約 1200m)
マックスバリュ鈴鹿中央店	徒歩約 12分(約 900m)
おぎ内科クリニック	徒歩約 10分(約 800m)
鈴鹿算所郵便局	徒歩約 12分(約 900m)
ファミリーマート三日市店	徒歩約 7分(約 500m)
鈴鹿市立図書館	徒歩約 20分(約 1600m)

土地案内(三日市)

